



BILAN DE L'ALTERNANCE 2022 – HAUTS-DE-FRANCE

Juillet 2023

Sommaire

- **Les contrats d’alternance sur le champ Opco Ep en Hauts-de-France**
- **Les branches professionnelles et l’interprofession**
- **Les formations et les qualifications**
- **Les caractéristiques socio-démographiques des alternants**
- **Focus sur les évolutions par branche professionnelle**

Note méthodologique :

Les données utilisées pour réaliser cette analyse sont les données issues des contrats enregistrés par Opco EP.

Cette analyse porte sur la date d’exécution des contrats quelle que soit leur date d’engagement administratif. L’analyse porte sur les contrats exécutés entre le 1er janvier 2022 et le 31 décembre 2022 au sein des entreprises relevant des branches d’Opco EP, et ce, quelle que soit leur date d’engagement.

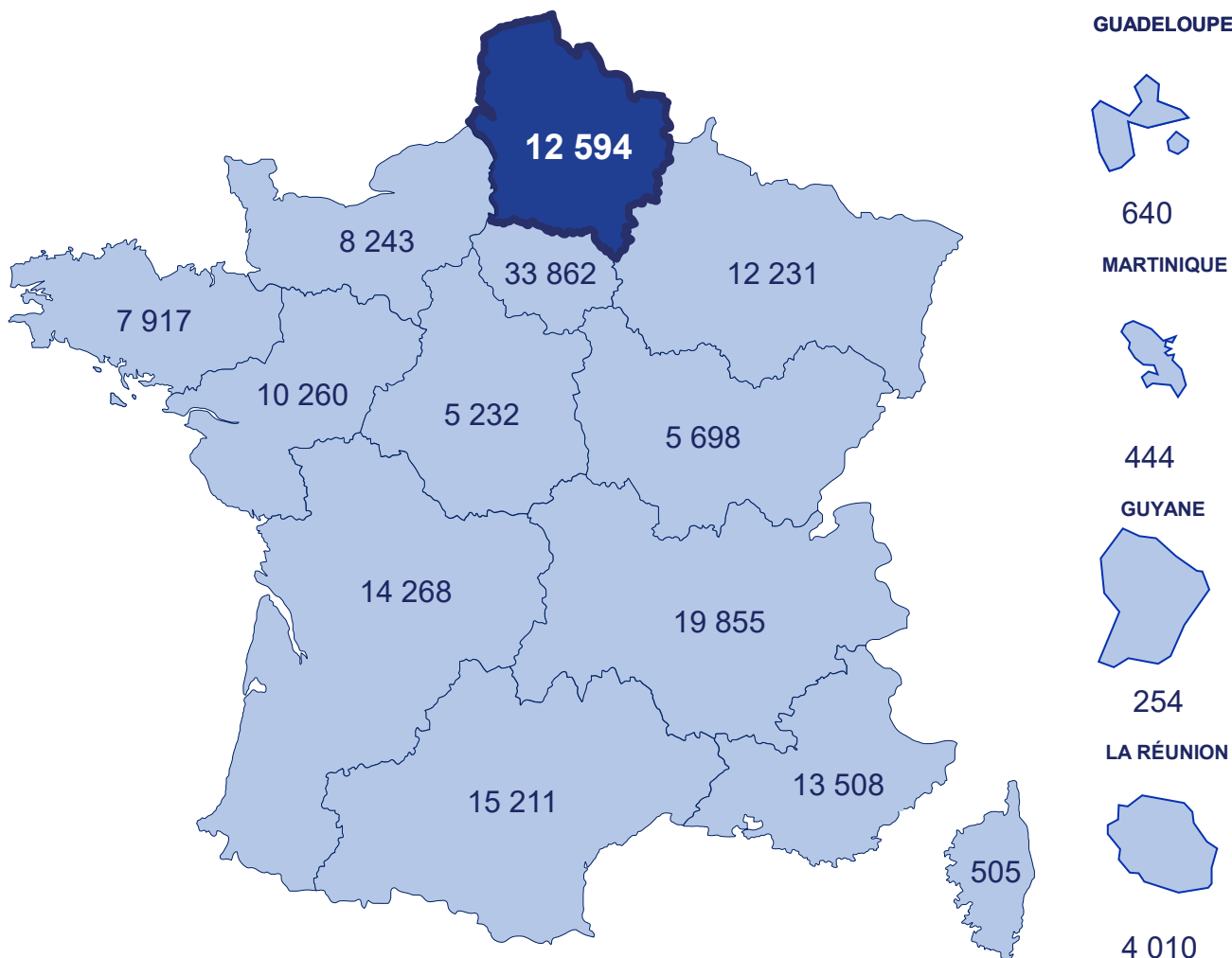
Date d’extraction des données : début mars 2023

LES CONTRATS EN ALTERNANCE SUR LE CHAMP OPCO EP EN HAUTS-DE-FRANCE



Rappel de la répartition des contrats en France

NOMBRE DE CONTRATS DÉBUTÉS SELON LA REGION DE L'ENTREPRISE



Les contrats d'alternance débutés en Hauts-de-France représentent 8% des contrats débutés dans le champ Opco EP sur l'ensemble des régions.

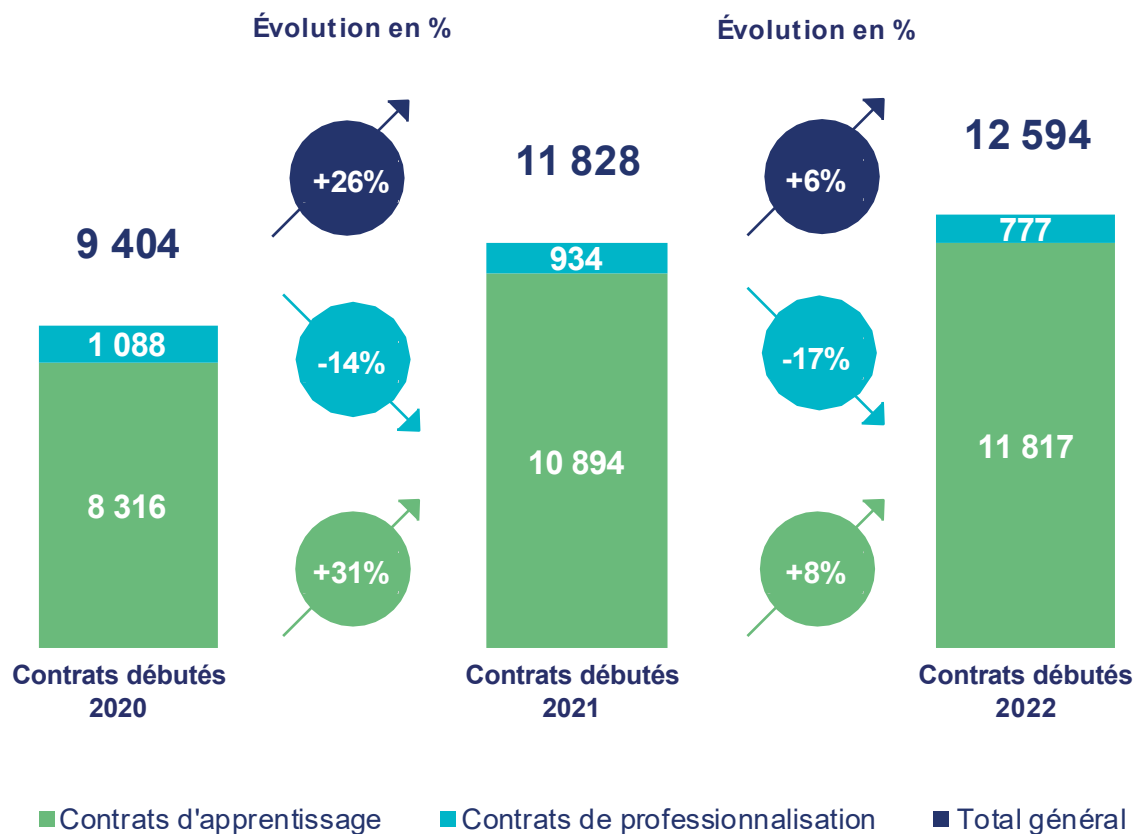
REPARTITION DES CONTRATS DÉBUTÉS EN HAUTS-DE-FRANCE SELON LE TYPE DE DIPOSITIF



12 594 contrats en alternance en Hauts-de-France, une progression de 6 % par rapport à 2021

12 594

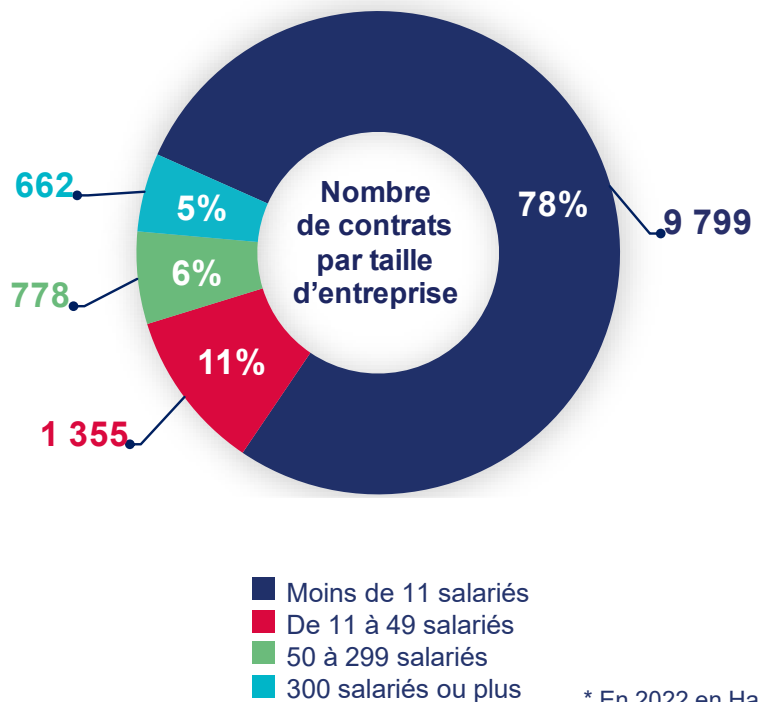
Nouveaux contrats d'alternance en Hauts-de-France dans le champ Opco EP. Cela représente 8 % du total des contrats en alternance de l'Opco EP.



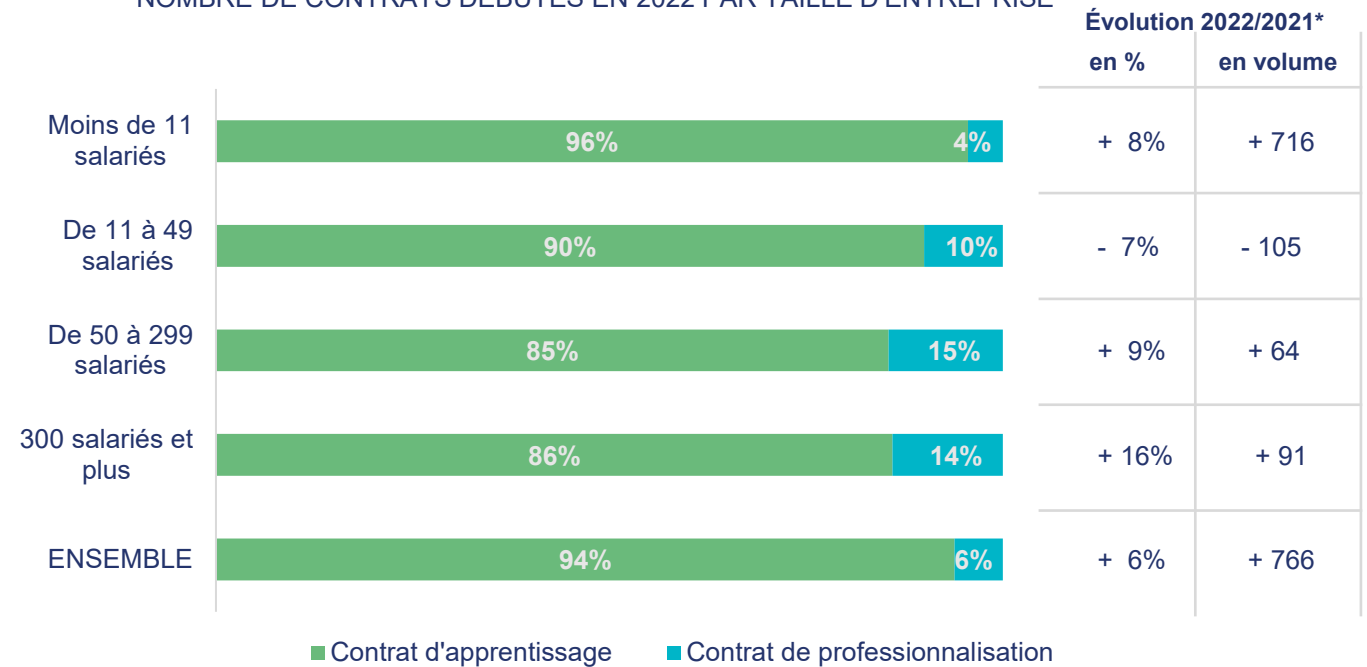
Opco EP Hauts-de-France : un rôle important auprès des TPE

En 2022, près de 8 contrats sur 10 débutés dans des entreprises de moins de 11 salariés

La part de contrats d'apprentissage débutés dans les entreprises de proximité de moins de 11 salariés est légèrement plus importante en Hauts-de-France (78 %) qu'en moyenne toutes régions confondues (77 %). A l'inverse, la part des contrats conclus dans les entreprises de plus de 50 salariés est légèrement moins élevée en Hauts-de-France (11 %) qu'en moyenne toutes régions confondues (12 %).



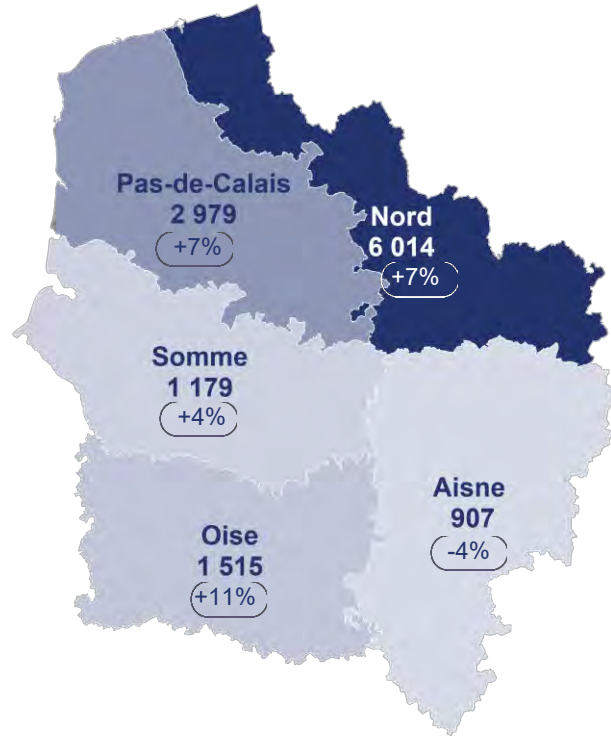
NOMBRE DE CONTRATS DÉBUTÉS EN 2022 PAR TAILLE D'ENTREPRISE



* En 2022 en Hauts-de-France, 9 799 contrats d'apprentissage ont été débutés dans des entreprises de moins de 11 salariés, en 2021 ils étaient 9 083 soit une évolution de 716 contrats supplémentaires, cela représente + 8% de contrats débutés en 2022 par rapport à 2021 en Hauts-de-France.

Des entreprises qui recrutent sur l'ensemble du territoire

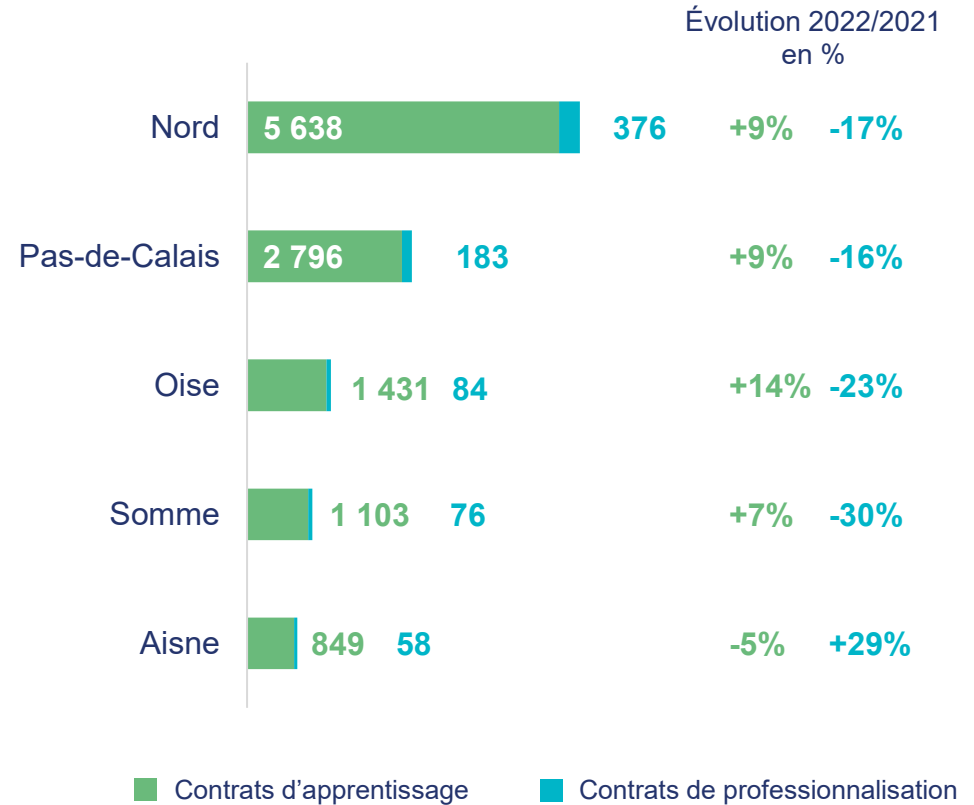
NOMBRE DE CONTRATS DÉBUTÉS EN 2022 PAR DEPARTEMENT DE L'EMPLOYEUR SELON LE TYPE DE CONTRAT



Nombre de contrats 0 6 014

+ x % Évolution 2022/2021

NOMBRE DE CONTRATS DÉBUTÉS EN 2022 PAR DEPARTEMENT DE L'EMPLOYEUR SELON LE TYPE DE CONTRAT



Contrats d'apprentissage Contrats de professionnalisation

Évolutions 2022/2020 des contrats d'alternance par département

NOMBRE DE CONTRATS DÉBUTÉS EN 2020, 2021 ET 2022 PAR DEPARTEMENT DE L'EMPLOYEUR SELON LE TYPE DE CONTRAT

	2020			2021			2022			Évolution 2022/2020	
	Contrat d'apprentissage 2020	Contrat de professionnalisation 2020	Ensemble des contrats 2020	Contrat d'apprentissage 2021	Contrat de professionnalisation 2021	Ensemble des contrats 2021	Contrat d'apprentissage 2022	Contrat de professionnalisation 2022	Ensemble des contrats 2022		
Nord	3 786	584	4 370	5 154	453	5 607	5 638	376	6 014	1 644	38%
Pas-de-Calais	2 076	255	2 331	2 559	218	2 777	2 796	183	2 979	648	28%
Oise	1 111	76	1 187	1 259	109	1 368	1 431	84	1 515	328	28%
Somme	706	125	831	1 027	109	1 136	1 103	76	1 179	348	42%
Aisne	637	48	685	895	45	940	849	58	907	222	32%
HAUTS DE FRANCE	8 316	1 088	9 404	10 894	934	11 828	11 817	777	12 594	3 190	34%

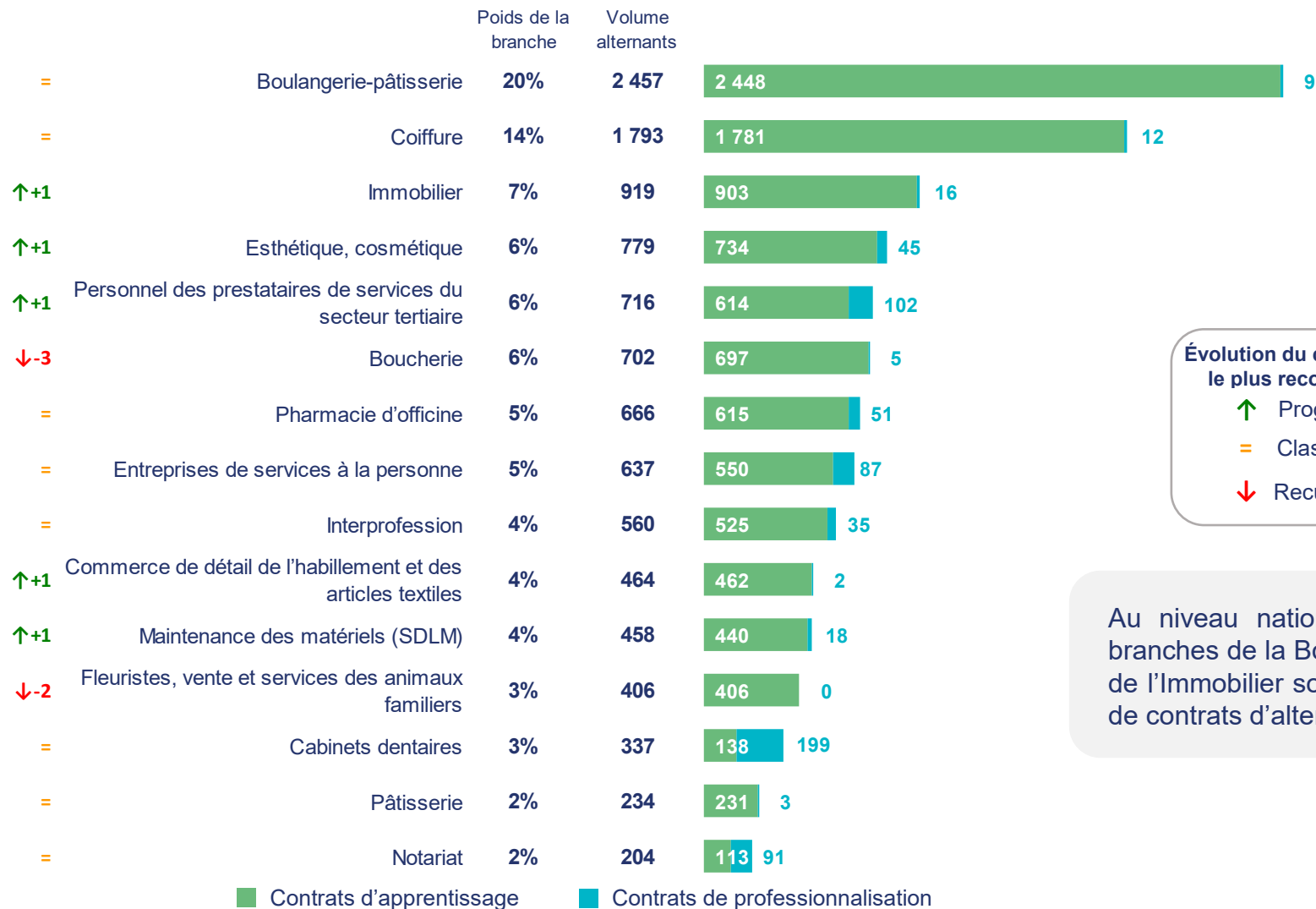
LES BRANCHES PROFESSIONNELLES ET L'INTERPROFESSION



Les branches qui ont le plus recours à l'alternance

En 2022, 90 % des contrats d'alternance en Hauts-de-France ont débuté dans des entreprises relevant de 14 branches professionnelles et de l'interprofession, soit 11 332 nouveaux contrats.

LES PRINCIPALES BRANCHES AYANT RECOURS À L'ALTERNANCE EN 2022



Évolution du classement des branches ayant le plus recours à l'alternance en volume

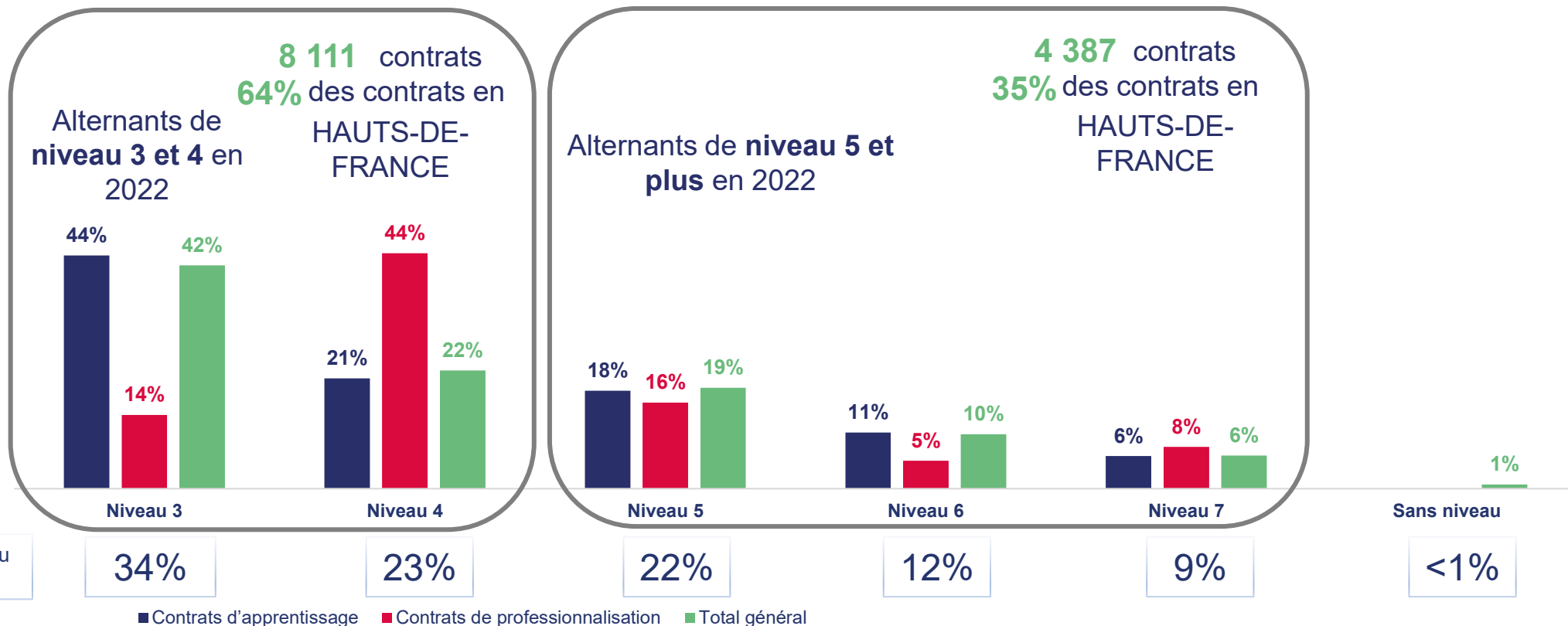
- ↑ Progression par rapport à 2021
- = Classement identique à 2021
- ↓ Recul par rapport à 2021

Au niveau national, comme en 2020 et 2021, les branches de la Boulangerie-pâtisserie, de la Coiffure et de l'Immobilier sont les branches qui recensent le plus de contrats d'alternance en 2022.

LES FORMATIONS ET LES QUALIFICATIONS



Répartition des formations par niveau



Répartition des contrats par niveau – France entière Opco EP

34%

23%

22%

12%

9%

<1%

■ Contrats d'apprentissage ■ Contrats de professionnalisation ■ Total général

Titre du diplôme

CAP, BEP
Baccalauréat
DEUG, BTS, DUT, DEUST
Licence LMD, licence professionnelle
Maîtrise
Master, DEA, DESS, diplôme d'ingénieur
Doctorat, habilitation à diriger des recherches

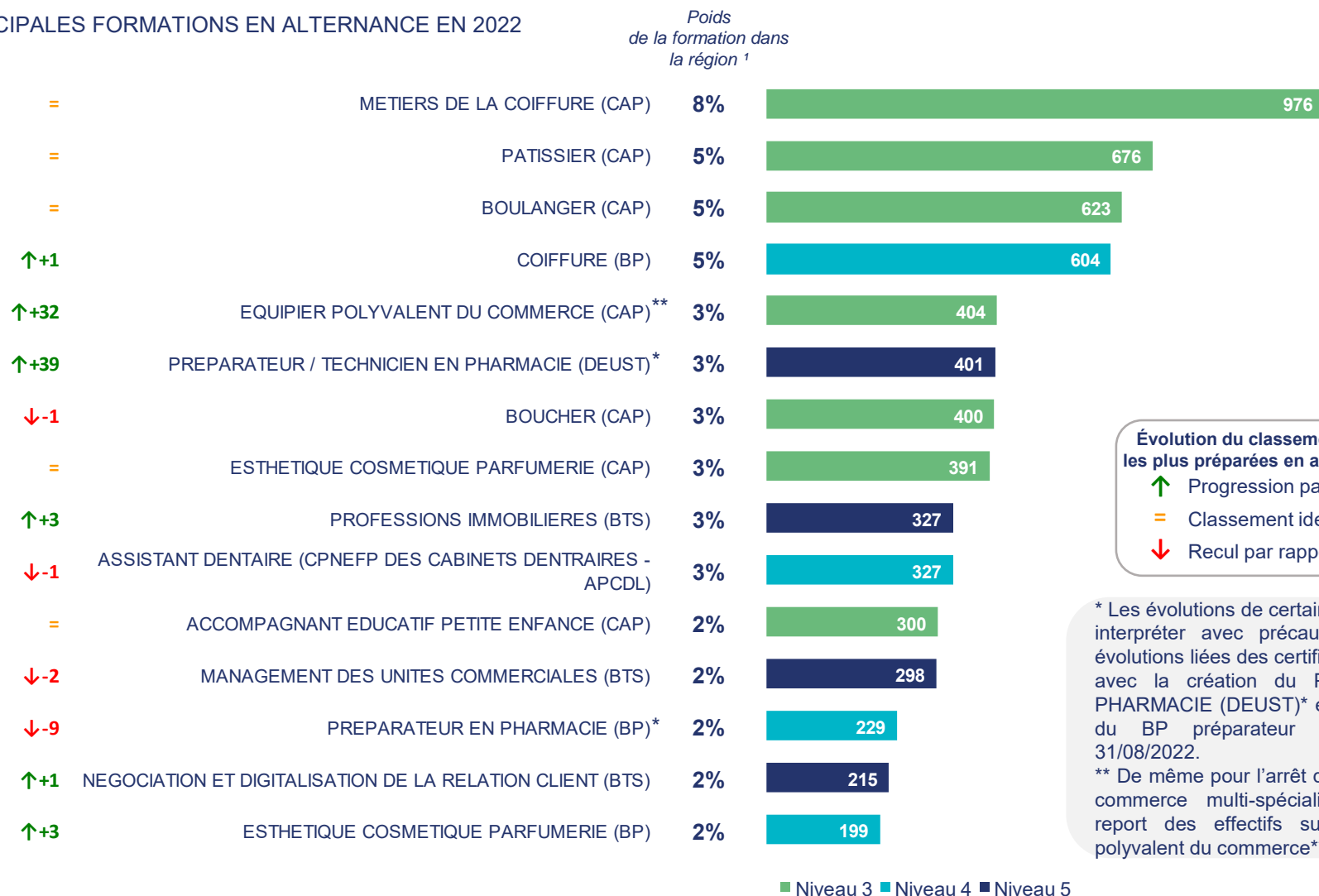
Niveau du diplôme

Niveau 3
Niveau 4
Niveau 5
Niveau 6
Niveau 6
Niveau 7
Niveau 8

En 2022 au niveau national, dans le champ Opco EP, 65 046 contrats d'apprentissage (43 %) visent un diplôme du supérieur (niveau 5 et plus), soit une évolution de +4% par rapport à 2021.

51% des contrats de la région visent 15 diplômes

LES PRINCIPALES FORMATIONS EN ALTERNANCE EN 2022



Évolution du classement des formations les plus préparées en alternance en volume

- ↑ Progression par rapport à 2021
- = Classement identique à 2021
- ↓ Recul par rapport à 2021

* Les évolutions de certaines formations sont à interpréter avec précaution en raison des évolutions liées des certifications. Par exemple avec la création du PREPARATEUR EN PHARMACIE (DEUST)* en juin 2021 et l'arrêt du BP préparateur en pharmacie* le 31/08/2022.

** De même pour l'arrêt du CAP d'employé de commerce multi-spécialités au 31/08/2021 report des effectifs sur le CAP équipier polyvalent du commerce**

Évolution 2022/2021

en %	en volume
+19%	+159
-10%	-78
-5%	-35
+11%	+58
+724%**	+355**
+955%*	+363*
+1%	+4
+7%	+27
+52%	+112
+24%	+63
+26%	+61
+16%	+40
-61%*	-364*
+14%	+27
+29%	+45

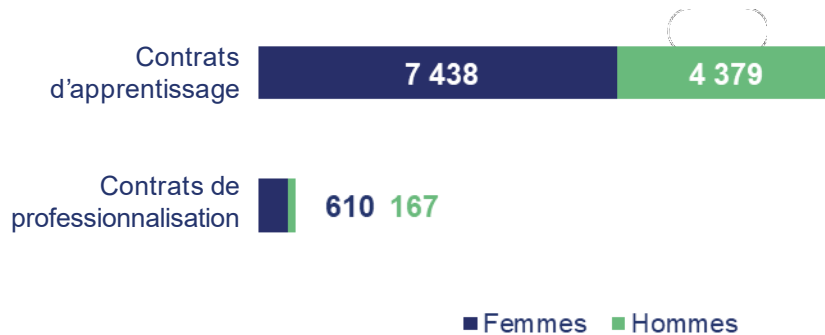
LES CARACTÉRISTIQUES SOCIO-DÉMOGRAPHIQUES DES ALTERNANTS



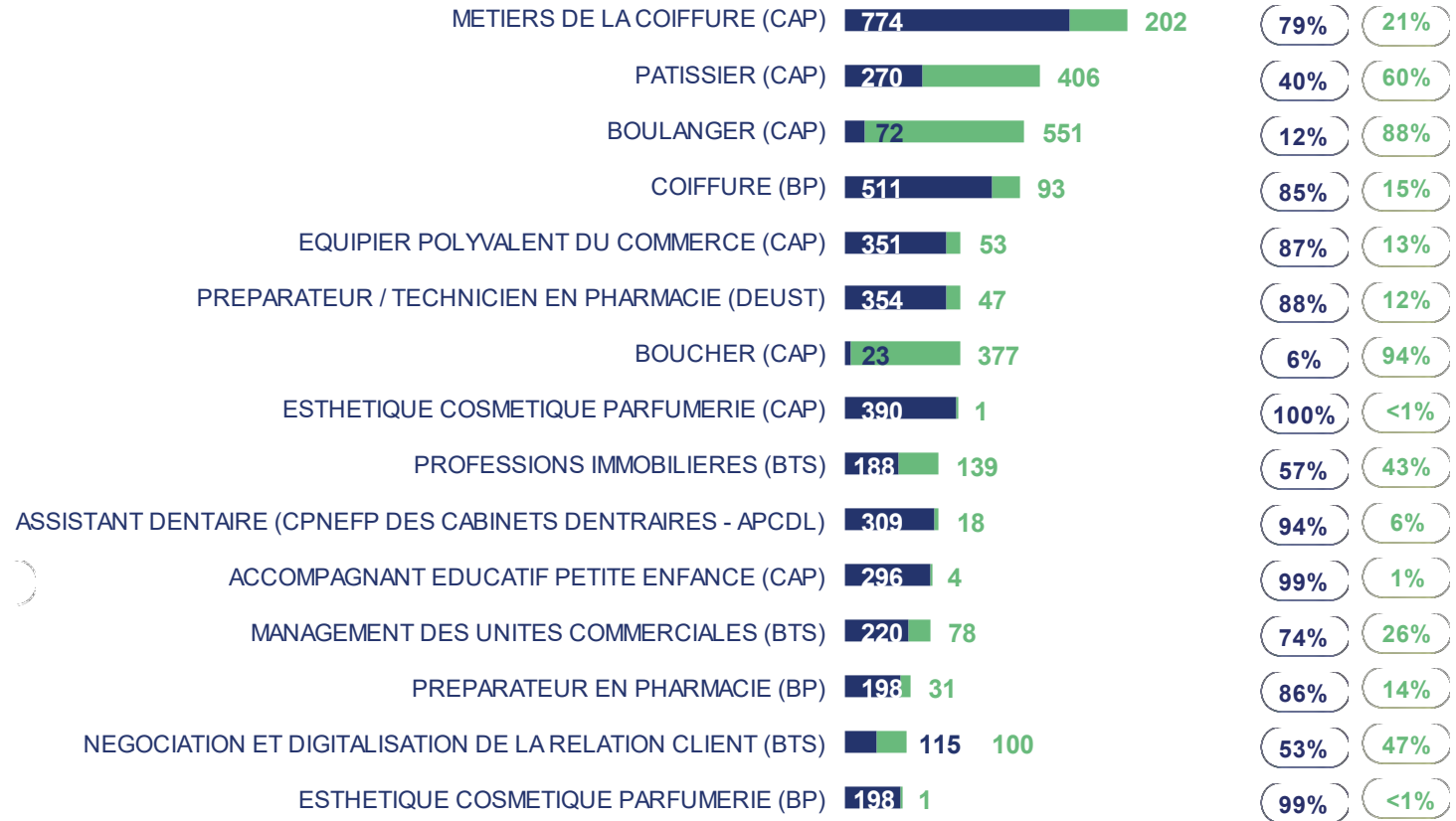
Les femmes sont les principales bénéficiaires de l'alternance



Évolution 2022/2021 en %



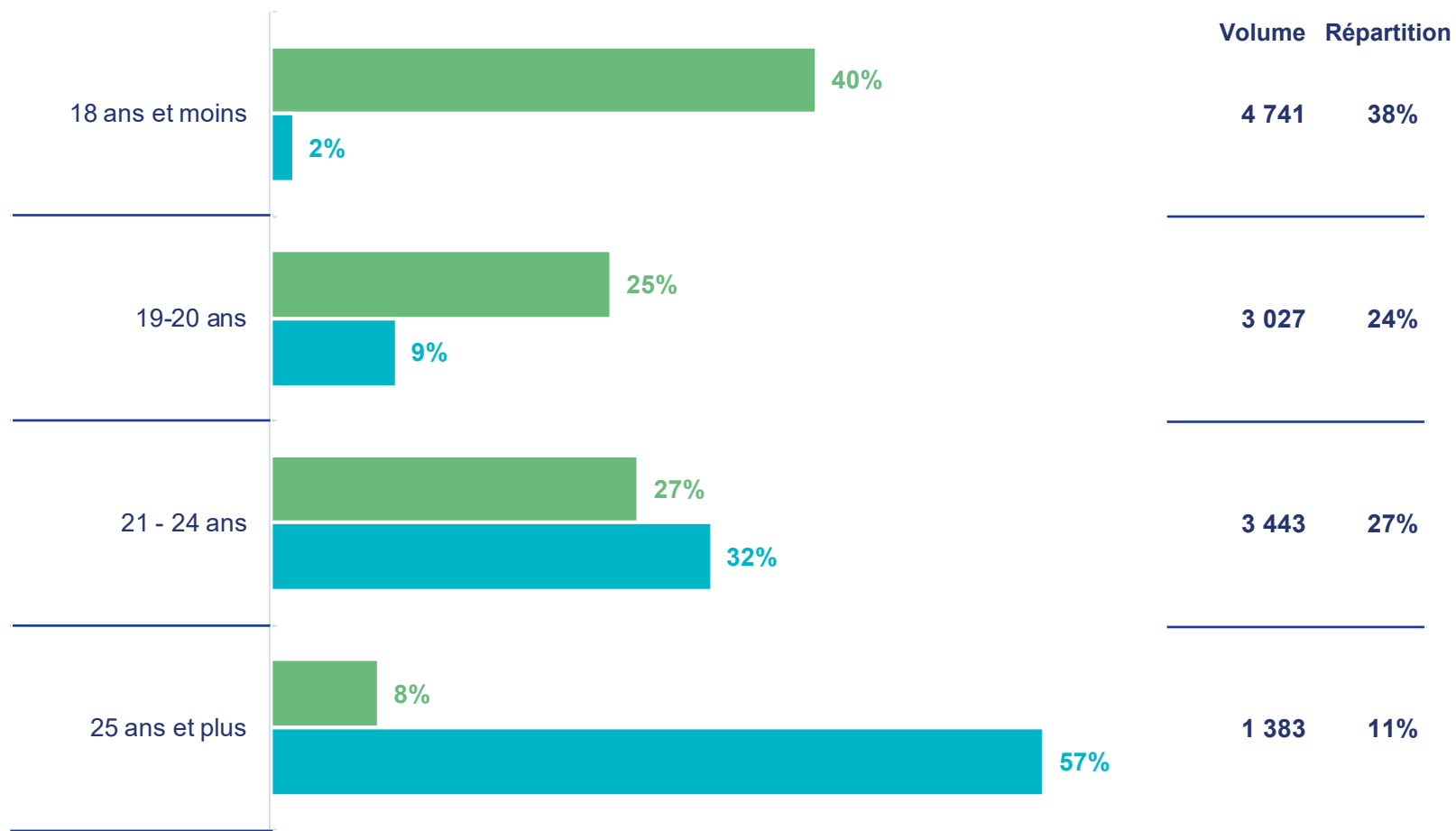
Répartition femmes / hommes des principales formations



■ Femmes ■ Hommes () Part des femmes () Part des hommes

A chaque contrat son âge

REPARTITION DES TYPES DE CONTRATS SELON L'AGE

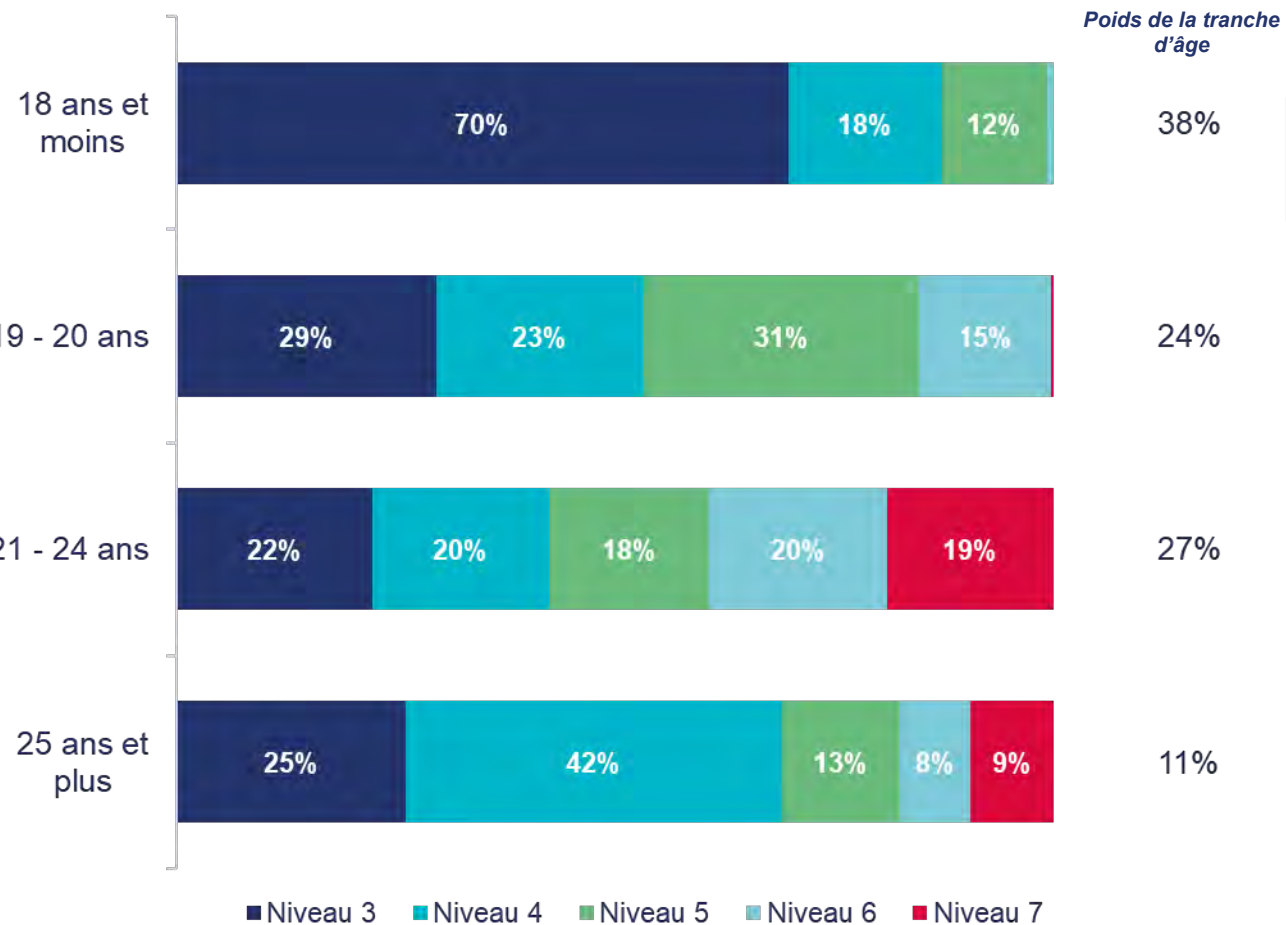


Source : Données Opco EP

■ Contrat d'apprentissage ■ Contrat de professionnalisation

Les diplômes de niveau 4 sont majoritaires pour les 25 ans ou plus

REPARTITION DES NIVEAUX DE DIPLOME SELON L'AGE



La part des alternants âgés de 25 ans et plus qui préparent un diplôme de niveau Bac est plus importante en Hauts-de-France qu'en moyenne toutes régions confondues (42 % vs 39 %).

Années après le diplôme	Titre du diplôme	Niveau du diplôme
-	CAP, BEP	Niveau 3
BAC	Baccalauréat	Niveau 4
BAC + 2	DEUG, BTS, DUT, DEUST	Niveau 5
BAC + 3	Licence LMD, licence professionnelle	Niveau 6
BAC + 4	Maîtrise	Niveau 6
BAC + 5	Master, DEA, DESS, diplôme d'ingénieur	Niveau 7
BAC + 8	Doctorat, habilitation à diriger des recherches	Niveau 8

FOCUS SUR LES ÉVOLUTIONS PAR BRANCHE PROFESSIONNELLE



Tableaux des évolutions par branches professionnelles

	Total général 2022	Volume évolution 2022/2021 TOTAL	EVOLUTION 2022/2021 % TOTAL	Contrat d'apprentissage 2022	Volume évolution 2022/2021 CA	EVOLUTION 2022/2021 % CA	Contrat de professionnalisation 2022	Volume évolution 2022/2021 CP	EVOLUTION 2022/2021 % CP
Assainissement et maintenance industrielle	19	6	46%	19	6	46%	0	0	
Avocats	58	5	9%	46	-2	-4%	12	7	140%
Boucherie	702	-40	-5%	697	-39	-5%	5	-1	-17%
Boulangerie-pâtisserie	2 457	-63	-3%	2 448	-54	-2%	9	-9	-50%
Cabinets dentaires	337	59	21%	138	56	68%	199	3	2%
Cabinets ou entreprises d'expertises en automobile	5	3	150%	1	1	Nouveau	4	2	100%
Charcuterie de détail	100	20	25%	99	21	27%	1	-1	-50%
Coiffure	1 793	57	3%	1 781	68	4%	12	-11	-48%
Commerce de détail de l'habillement et des articles textiles	464	79	21%	462	87	23%	2	-8	-80%
Confiserie, chocolaterie, biscuiterie	79	30	61%	79	31	65%	0	-1	-100%
Désinfection, désinsectisation, dératisation (3D)	16	-5	-24%	6	4	200%	10	-9	-47%
Détaillants en chaussures	61	14	30%	60	15	33%	1	-1	-50%
Entreprises d'architecture	50	-2	-4%	46	6	15%	4	-8	-67%
Entreprises de logistique de communication écrite directe	4	0	0%	4	0	0%	0	0	
Entreprises de services à la personne	637	53	9%	550	46	9%	87	7	9%
Entreprises du froid, des cuisines professionnelles et du conditionnement de l'air	104	-26	-20%	95	-21	-18%	9	-5	-36%
Esthétique, cosmétique	779	95	14%	734	110	18%	45	-15	-25%
Fleuristes, vente et services des animaux familiers	406	-21	-5%	406	-21	-5%	0	0	
Gardiens, concierges et employés d'immeubles	3	1	50%	3	1	50%	0	0	
Greffes des tribunaux de commerce	2	1	100%	2	1	100%	0	0	

Tableaux des évolutions par branches professionnelles

	Total général 2022	Volume évolution 2022/2021 TOTAL	EVOLUTION 2022/2021 % TOTAL	Contrat d'apprentissage 2022	Volume évolution 2022/2021 CA	EVOLUTION 2022/2021 % CA	Contrat de professionnalisation 2022	Volume évolution 2022/2021 CP	EVOLUTION 2022/2021 % CP
Immobilier	919	200	28%	903	230	34%	16	-30	-65%
Imprimerie de labeur et Industries graphiques	87	2	2%	76	-3	-4%	11	5	83%
Interprofession	560	121	28%	525	141	37%	35	-20	-36%
Laboratoires de biologie médicale extrahospitaliers	41	13	46%	34	12	55%	7	1	17%
Librairie	28	-2	-7%	28	2	8%	0	-4	-100%
Maintenance des matériels (SDLM)	458	81	21%	440	103	31%	18	-22	-55%
Mareyage	72	15	26%	59	4	7%	13	11	550%
Miroiterie, transformation et négoce du verre	13	1	8%	11	0	0%	2	1	100%
Négoce et distribution de combustibles solides, liquides, gazeux et produits pétrolier	33	1	3%	32	4	14%	1	-3	-75%
Négoce et prestations de services dans les domaines médico-techniques	64	2	3%	63	10	19%	1	-8	-89%
Notariat	204	-5	-2%	113	-4	-3%	91	-1	-1%
Offices des commissaires-priseurs judiciaires et sociétés de ventes volontaires de meubles aux enchères publiques	3	0	0%	3	0	0%	0	0	
Pâtisserie	234	0	0%	231	2	1%	3	-2	-40%
Personnel des administrateurs & mandataires judiciaires	3	1	50%	3	1	50%	0	0	
Personnel des cabinets médicaux	68	20	42%	62	19	44%	6	1	20%
Personnel des huissiers de justice	41	24	141%	36	21	140%	5	3	150%
Personnel des prestataires de services du secteur tertiaire	716	34	5%	614	59	11%	102	-25	-20%
Pharmacie d'officine	666	1	0%	615	-8	-1%	51	9	21%
Poissonnerie	17	0	0%	17	0	0%	0	0	
Promotion immobilière	81	5	7%	75	9	14%	6	-4	-40%

Tableaux des évolutions par branches professionnelles

	Total général 2022	Volume évolution 2022/2021 TOTAL	EVOLUTION 2022/2021 % TOTAL	Contrat d'apprentissage 2022	Volume évolution 2022/2021 CA	EVOLUTION 2022/2021 % CA	Contrat de professionnalisation 2022	Volume évolution 2022/2021 CP	EVOLUTION 2022/2021 % CP
Prothésistes dentaires et personnels des laboratoires de prothèse dentaire	84	11	15%	84	14	20%	0	-3	-100%
Répartition pharmaceutique	5	1	25%	5	1	25%	0	0	
Sérigraphie et activité connexes	22	-3	-12%	20	1	5%	2	-4	-67%
Services funéraires	15	-14	-48%	10	0	0%	5	-14	-74%
Sociétés d'expertises en matière d'évaluations industrielles et commerciales	6	2	50%	5	1	25%	1	1	Nouveau
Structures associatives cynégétiques (Chasse)	1	1	Nouveau	1	1	Nouveau	0	0	
Taxis	2	2	Nouveau	2	2	Nouveau	0	0	
Vétérinaires	75	-14	-16%	74	-15	-17%	1	1	Nouveau
Total général	12 594	766	6%	11 817	923	8%	777	-157	-17%

www.opcoep.fr